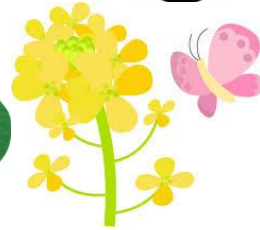




いすみで

行ってみたい!
食べてみたい!
住んでみたい!
いすみ市



春らんまん。パンとチーズを巡る旅 大好評! 食べ比べランチあります!

開催
日時

2015年**3月21日**(土・祝)
10:00~15:30

定員・
対象

定員15名

集合
場所

JR外房線長者町駅
※お車の方はいすみ市役所岬庁舎集合

主催

(株)ティー・ゲート
ニューツーリズム事業部

参加費

¥4,000(お昼代・お土産付き)
※小学生以下無料・お昼別途(1,200円)

企画・
添乗

企画:いすみ未来のふるさと協議会
添乗・運営:
NPO法人いすみライフスタイル研究所

スケジュール

- 9:55 JR外房線長者町駅集合
8:10東京(総武線快速)→千葉乗換→9:50長者町
※お車の方はいすみ市役所岬庁舎集合
- 10:00 オリエンテーション
- 10:45 パン屋 立ち寄り ラ☆パン
- 11:30 パン屋 立ち寄り あん里山
- 12:00 パン&チーズ食べ比べランチ
@千町保育所跡地
- 13:30 チーズ工房見学 高秀牧場
- 14:30 チーズ工房見学 IKAGAWA
- 15:30 振返り・解散

- いすみの春の風景を満喫!
- こだわりのパン屋でお買物!
- いすみの工房のチーズを食べ比べ!
- 2軒のチーズ工房を訪ね、お話を伺います!

醍醐の里いすみ。千葉県は酪農発祥の地です。
いすみ市内には、小麦の自家栽培するこだわり
パン屋があり、手づくりチーズ工房も5軒あります。
こだわりのパンとこだわりのチーズ。
いすみの『おいしい』を巡る旅です。



申し込みはこちら

●お問合せ・お申込みは、WEBサイトをご利用ください。
サイトは【いすみスタイル】でご検索ください。お電話、FAXでも受け付けております。



NPO法人 いすみライフスタイル研究所

〒299-4692 千葉県いすみ市岬町長者549
TEL :0470-62-6730 FAX :0470-62-6731
E-MAIL : isumi-style@bz03.plala.or.jp(共通)
WEB : http://www.isumi-style.com
当日連絡先 080-5871-7936



携帯からメルマガ「isumi-style通信」登録できます。
(無料)

